



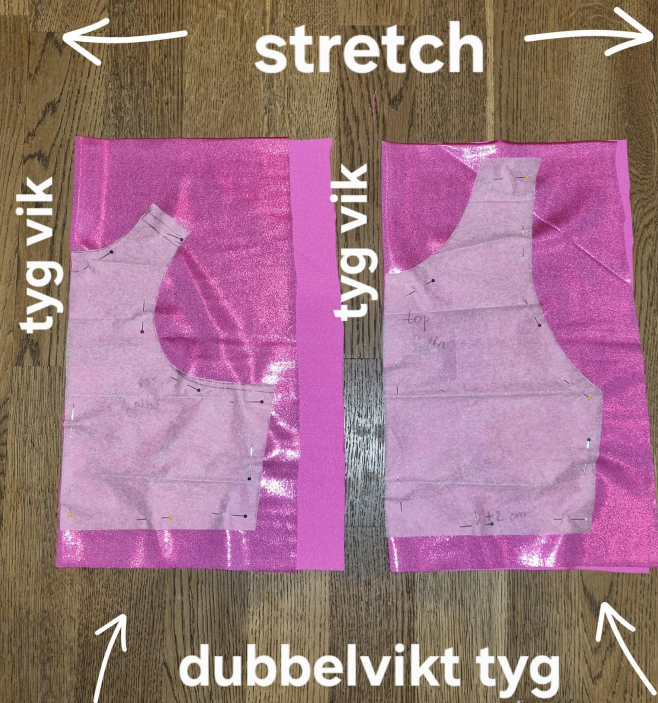
Barbie
T, T1, T2
Topp
Hotpants
(samma mönster som
till finalen)
(Stövlar finns i separat
beskrivning)



Ni har fått två påsar med tyg. En påse innehåller en tygbit för shorts/hotpants och en påse med två tygbitar för topp.

Tyget har stretch i båda riktningar, dock är stretchen åt ena riktningen bättre. Var uppmärksamma på att ni lägger mönstret på rätt håll, så att bästa stretchen blir på plaggets bredd.

Se på nästa slide —>







Nu är vi nästan färdiga!

För att snygga till dräkten ska vi fixa ett bälte samt ett hjärta på ryggen.

Det ska också vara utsmyckning runt handlederna.

Bältet ska vara 3 cm brett (6 cm brett remsa ska dubbelvikas).

Om ni inte har rester av silverpaljettyg för att fixa detta hör av er till Isabella eller Viktoria (Isabellas mamma, ej tränare 😊) så löser vi det med tyget!

Framsida



baksida







“Armbanden” ska vara 5,5 cm i bredd.

För att underlätta att ta av/sätta på armbanden har vi använt kardborreband med lim.



Titta gärna på visningsplagget för att se hur vi löst bältet och hjärtat. Det finns mönster för hjärtat i påsen som hänger på galgen.

Hjärtan ska hellst vara lika stora på alla åkare. Men det är ok att anpassa storlek till den topp som ni har sytt. (T.ex om ryggdelen av plagget är smalare)

