



Heartbeat

T, T1

Halter neck topp
Kjol
Stövlar



Visningsexemplar finns i klubbrummet. Mönster finns i en påse på samma galge.

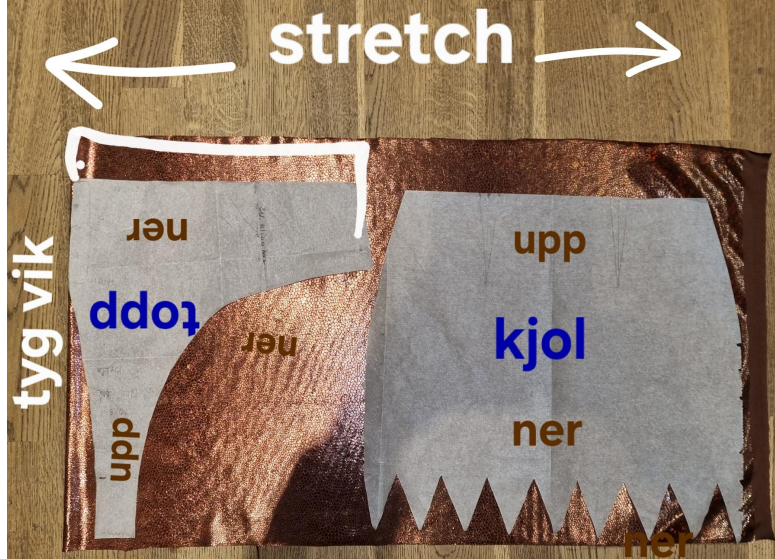


Halternecktopp: följ anvisningarna på mönstret. (Det är likadant mönster på toppen som i finalen.) Glöm inte att lägga till 2,5 cm längst nere.

Kjol: följ anvisningarna på mönstret och titta på visningsex.

Stövlar: ska sluta ovanför knäna och sitta tight. De ska sys enligt samma princip som i Barbie, men mönstret blir smalare då tyget har bra stretch ÅT EN riktning. Kontrollera att ni lägger mönstret i rätt riktning. **STRETCHEN SKA VARA PÅ BREDDEN.**

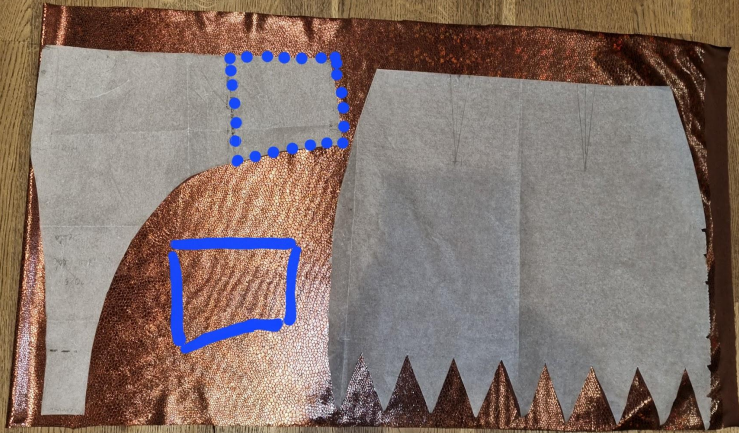
Ni har fått 2 påsar med tyg. I en finns det tyg för stövlar och i den andra finns det tyg för topp och kjol. På nästa slide kan ni se exempel på hur ni kan placera ut mönstret.



Dubbelvikt tyg



dubbelvikt tyg



Om det inte finns plats för att göra toppen enligt föregående bild kan biten av mönstret som är markerat med blått klippas för sig och sys på. (Stretch på bredden även här)



Jag använde kardborreband med lim på. Finns att köpa på Dollarstore. Det fungerade väldigt bra. Säkra gärna högst uppe och längst nere med några stygn. Instruera även era ungdomar att dem ska vara försiktiga när dem öppnar den.

Obs! Limmet kan fastna på symaskinens nål. Droppa med maskinolja på nålen och torka av limmet.



På armen ska det vara ett band, detta kommer delas ut senare.

Färdigt!

